

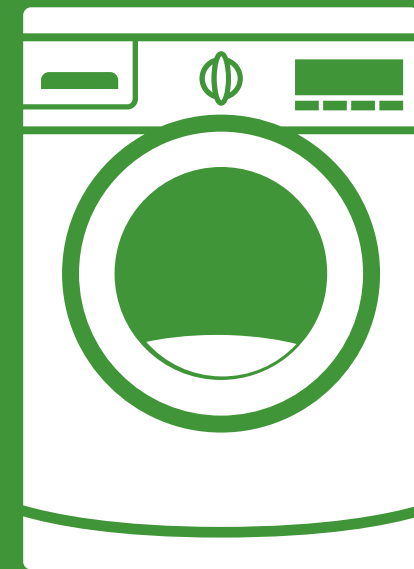
Trattamento e recupero

Le attività di trattamento per il riciclaggio, recupero e valorizzazione dei materiali vengono realizzate grazie a vere e proprie "linee di produzione" che invece di assemblare o trasformare materie prime e componenti in prodotti finiti seguono il processo inverso: dal prodotto a fine vita si ottengono nuovamente materie prime. Queste possono quindi essere riutilizzate in nuovi cicli produttivi.



Con il sostegno finanziario
del programma Life+ della
Commissione Europea

R.A.E.E. RIFIUTI da APPARECCHIATURE ELETTRICHE ed ELETTRONICHE



pieghevole informativo

I RAEE

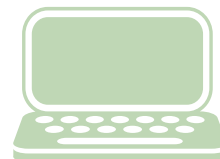
I RAEE sono i Rifiuti di Apparecchiature Elettriche ed Elettroniche, ossia tutti rifiuti derivanti da dispositivi che per il loro funzionamento utilizzano energia elettrica, inclusi tutti i componenti e i materiali parte integrante del prodotto nel momento in cui si assume la decisione di disfarsene.



Sono suddivisi in 10 categorie:

- Grandi elettrodomestici
- Piccoli elettrodomestici
- Apparecchiature informatiche e per telecomunicazioni
- Apparecchiature di consumo (elettronica di consumo)
- Apparecchiature di illuminazione
- Utensili elettrici ed elettronici
- Giocattoli e apparecchiature per il tempo libero e lo sport
- Dispositivi medici
- Strumenti di monitoraggio e di controllo
- Distributori automatici

Ogni anno in Italia si producono almeno 1,5 milioni di tonnellate di rifiuti elettronici (RAEE).



La raccolta differenziata

Il corretto processo di riciclo ha inizio nella fase di raccolta differenziata di rifiuti tecnologici da parte dell'utilizzatore finale (consumatore, azienda od ente..).

I cittadini possono conferire gratuitamente i propri RAEE utilizzando i servizi messi a disposizione dai Comuni o dalle aziende di servizio ambientale (Centri di raccolta, stazioni mobili, ritiro a domicilio) o conferire gratuitamente i RAEE al punto vendita, usufruendo del servizio 1 contro 0 per le AEE di piccole dimensioni (lato lungo max 25 cm), oppure al momento dell'acquisto di un prodotto equivalente (1 contro 1).

